

# Garig™

## HERBICIDE



### Le résultat d'un désherbage optimisé.



#### SPECTRE OPTIMISÉ



Produit complet et efficace sur un large spectre de graminées et de dicotylédones

- Contrôle des **graminées**: dont bromes\*, vulpins\*, ray-grass\*.
- Largeur de spectre **anti-dicotylédones**: dont gaillets, pensées, véroniques, ombellifères.

\*sensibles aux ALSi



#### CHANTIERS OPTIMISÉS



Garig™ s'intègre parfaitement dans vos programmes d'automne et de printemps

- Associations possibles avec de nombreux anti-graminées et anti-dicotylédones.
- Utilisable sur blé tendre d'hiver et blé dur\* d'hiver.
- Facile à manipuler, à doser et à stocker.

\*Consultez votre conseiller pour des recommandations spécifiques sur blé dur.



#### ROTATIONS OPTIMISÉES



Un gage de sérénité et de sécurité

- En vous offrant la possibilité d'implanter sans travail de sol spécifique, une large liste de cultures suivantes dont la moutarde et le colza, et de nombreuses CIPAN et CIVE.

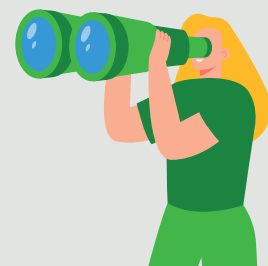


#### CONDUITE OPTIMISÉE



Pour une gestion responsable de la pérennité des modes d'action, associez et alternez les matières actives utilisées

- Utilisable en programmes ou en associations avec d'autres modes d'action afin de gérer les adventices difficiles.



## Fiche d'identité

|   |  |
|---|--|
| <b>AMM</b>  | N° 2170979   |
| <b>Composition et mode d'action</b>   |  |
| <b>Pyroxsulame</b><br>70.8 g/kg<br>Triazolopyrimidine<br>- Type 2<br><b>HRAC 2</b><br>Inhibiteur de l'ALS | <b>Florasulame</b><br>14.2 g/kg<br>Triazolopyrimidine<br>- Type 1<br><b>HRAC 2</b><br>Inhibiteur de l'ALS                          |
| <b>Cloquintocet-mexyl</b><br>70.8 g/kg<br>Safener   |  |
| <b>Formulation</b>  | WG (granulés dispersables)   |
| <b>DAR</b>  | DAR F <sup>(1)</sup>   |
| <b>Classement</b>   | Attention, H410, H317, EUH401  |
| <b>ZNT/DVP</b>  | ZNT de 5 m par rapport aux points d'eau<br>ZNT de 5 m par rapport aux zones non cultivées<br>DVP de 5 m pour application d'automne |
| <b>DRE</b>  | 48 heures après traitement   |

(1) : DAR en jours : non fixé. Respecter le stade limite d'application sur la culture.

## Utilisation

| Culture  | Dose homologuée   | Stade d'application     | Période                   |
|--|---|-------------------------|---------------------------|
| Blé tendre d'hiver, blé dur d'hiver, triticale, épeautre, seigle d'hiver | 265 g/ha  | De 1 feuilles à 2 nœuds | Du 21 septembre au 15 mai |
| <b>Lutte contre les bromes</b>   | Application fractionnée possible de 2 demi-doses dans un intervalle de 14 jours.                        |                         |                           |
| <b>Prévention des résistances</b>  | L'utilisation des inhibiteurs d'ALS antigraminées doit être limitée à 1 seule application par campagne. |                         |                           |
| <b>Restrictions</b>  | Ne pas appliquer sur sols drainés contenant plus de 45% d'argile.                                       |                         |                           |

Attention. H410 - Très toxique pour les organismes aquatiques, entraîne des effets néfastes à long terme. H317 - Peut provoquer une allergie cutanée. EUH401 - Respectez les instructions d'utilisation pour éviter les risques pour la santé humaine et l'environnement. P501 - Éliminer le contenu/récipient selon la réglementation en vigueur. P391 - Recueillir le produit répandu. P280 - Porter des gants de protection/des vêtements de protection/un équipement de protection des yeux/ du visage. P302+P352 - EN CAS DE CONTACT AVEC LA PEAU: laver abondamment à l'eau.

**Garig™** : Responsable de la mise en marché : Corteva Agriscience France S.A.S, Bâtiment Equinoxe 2 - 1B avenue du 8 mai 1945 - 78280 Guyancourt. N° d'agrément 7800030 : Distribution de produits phytopharmaceutiques à des utilisateurs professionnels. ©TM Marques déposées. Avant toute utilisation, assurez-vous que celle-ci est indispensable. Privilégiez chaque fois que possible les méthodes alternatives et les produits présentant le risque le plus faible pour la santé humaine et animale et pour l'environnement, conformément aux principes de la protection intégrée, consultez <http://agriculture.gouv.fr/> ecophyto. Pour les usages autorisés, doses, conditions et restrictions d'emploi : se référer à l'étiquette des produits et/ou sur [www.phytodata.com](http://www.phytodata.com).



## Large spectre d'activité

### Sensibilité des graminées

Garig™  
265g/ha

|                                       |  |
|---------------------------------------|--|
| Agrostis jouet du vent <sup>(3)</sup> |  |
| Brome faux seigle <sup>(3)</sup>      |  |
| Folle avoine <sup>(3)</sup>           |  |
| Pâturin annuel <sup>(2)(3)</sup>      |  |
| Ray-grass <sup>(3)</sup>              |  |
| Vulpin <sup>(3)</sup>                 |  |

### Sensibilité des dicotylédones

Garig™  
265g/ha

|                               |  |
|-------------------------------|--|
| Alchémille                    |  |
| Ammi élevé                    |  |
| Anthriscue                    |  |
| Bleuet                        |  |
| Capselle bourse à pasteur     |  |
| Coquelicot <sup>(3)</sup>     |  |
| Fumeterre                     |  |
| Gaillet gratteron             |  |
| Géraniums                     |  |
| Matricaires <sup>(3)(4)</sup> |  |
| Pensée                        |  |
| Ravenelle                     |  |
| Repousses de colza            |  |
| Sanve                         |  |
| Séneçon <sup>(3)</sup>        |  |
| Stellaire <sup>(3)</sup>      |  |
| Véronique feuille de lierre   |  |

Très sensible  
 Moyennement sensible  
 Sensible  
 Peu sensible

(2) Sur jeunes pâturins à début tallage.

(3) Sur populations sensibles aux inhibiteurs d'ALS.

(4) Sur jeunes matricaires.